

健康管理服务合同

202012 版

根据投保人在我公司投保保险产品的情况，被保险人可享受以下健康管理服务，具体产品对应服务见本合同第三条“产品对应服务”：

1. 医疗健康信息咨询服务；
2. 重大疾病绿色通道服务。

其中，第 1 项服务由健医信息科技（上海）股份有限公司（以下简称“健医”）提供，使用时请拨打健医 7×24 小时服务热线：400-8199-996。；第 2 项服务由深圳市国康健康管理服务有限公司（以下简称“国康”）提供。使用时请拨打农银人寿全国统一客服电话 95581 或 400-795581，拨打电话后，请向客服人员说明如下信息：

1. 自报农银人寿保险客户；
2. 被保险人姓名；
3. 被保险人有效身份证件号码：身份证(中国籍)或者护照号码；
4. 保险合同号码。

第一条 服务内容

1.1. 医疗健康信息咨询服务

(1) 被保险人本人的日常伤、病和医疗疑问的解答与建议：

A、常见急症处理建议：常见急性伤、病的处理咨询；

B、日常疾病预防和治疗建议：常见疾病预防和治疗的咨询；

C、症状、体征答疑：根据被保险人述说自身症状、体征，分析身体健康状况及解决方式的建议；

D、季节病的预防与治疗建议：针对在不同季节容易高发的疾病，提供预防和治疗方面的建议；

E、康复建议：提供疾病、术后康复建议；

F、体检方案的建议及体检报告的解读：根据提供信息，量身定制体检方案，获得被保险人体检报告后，解读报告结果，并提出进一步保健、治疗建议；

G、各种医疗报告的解读：根据被保险人医疗报告，分析并解释病情。

(2) 被保险人本人遇到的各类就医疑问的解答：

A、推介医院：在健医网络医院范围内根据被保险人需求推介优质医院、特色科室及医学专家；

B、就医指导：根据被保险人病情协助选择科室，解决就医困惑；

C、住院指导：住院手续办理及注意事项相关咨询。

(3) 特定人群医疗问题咨询：

A、幼儿：幼儿常见病及日常护理、疫苗接种等咨询；

B、女性：妇科常见病及孕期护理常识，孕产期随检计划咨询；

C、老年人：常见老年疾病的预防和治疗、心脑血管疾病的预防和治疗、日常保健等咨询；

D、差旅人员：差旅地多发病、高发病相关医疗问题咨询。

(4) 突发流行性疾病和传染病的医学知识普及与指导。

特别提醒：

1) 上述服务自保险合同生效后第 10 日（含第 10 日）起开始提供；

2) 上述服务在服务有效期内，最多提供 18 次，使用 18 次以后疗健康信息咨询服务终止；

3) 医疗健康信息咨询内容不作为诊断治疗依据，仅供参考，医疗健康信息咨询服务不是电话诊疗，实际诊疗活动请选择在相关医疗机构进行。

1.2. 重大疾病绿色通道服务

(1) 预约挂号+全程就医陪同：当被保险人疑似或罹患重大疾病时，服务机构将根据被保险人的病情需要，为其筛选并预约全国范围内的三甲医院医生（医生为副主任医师（含）以上级别）看诊，就诊当天健康管家全程陪诊，为其节省挂号排队等待时间。

(2) 住院绿色通道服务：当被保险人疑似或罹患重大疾病时，服务机构将根据被保险人的病情需要，为其推荐和安排网络医院(见附件)中合适的专业医院住院，医生级别副主任医师（含）以上级别，优先办理住院手续。

(3) 手术安排绿色通道服务：当被保险人疑似或罹患重大疾病时，服务机构将根据被保险人的病情需要，协调相关医生（医生为副主任医师（含）以上级别）优先安排手术（被保险人需先住院，服务机构方能帮其安排手术）。

特别提醒：

1) 上述服务在保单生效的 60 日后（不含第 60 日）生效。

2) 服务对象为购买了农银人寿重大疾病类保险且在保险有效期内首次被二级以上医院（含）确诊（或诊断证明为疑似）为保险合同所定义的重大疾病的被保险人。

3) 上述第（1）至（3）项服务在服务有效期内最多各提供一次服务，分别使用完成后，重大疾病绿色通道服务终止。

4) 上述（1）至（3）项服务不包括海外医疗机构的重疾安排。

5) 上述服务不包含就医过程中产生的任何费用，如挂号费、诊疗费、床位费、手术费、会诊费、护理费、药费、检测费等相关费用。

6) 若已为被保险人安排了重大疾病绿色通道服务，并且取得其确认，因被保险人的原因未能准时进行就医，则视同一次服务已完成。

7) 特殊情况下，部分权威专家可能会因院方安排临时停诊。会征求被保险人的意见，协调当天同科室其他专家接诊或延期到原定专家的下一个出诊日就诊。

8) 住院绿色通道服务：根据医院有关规定，被保险人需持有医院开具的住院单或者医院认可的其他有效证明，服务机构方可帮其安排住院。

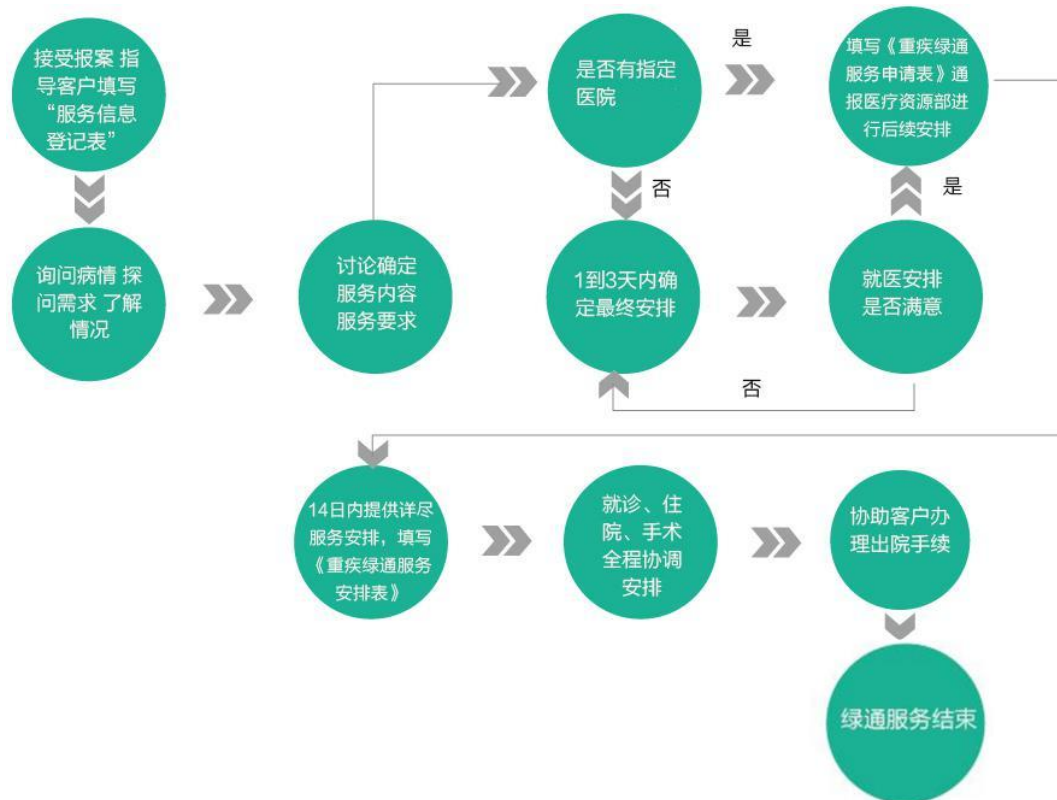
9) 手术安排绿色通道服务：根据医院有关规定，被保险人须成功住院，且医院认为可以为其安排手术的情况下，服务机构方可帮其安排手术。

第二条 服务流程

2.1. 医疗健康信息咨询服务



2.2. 重大疾病绿色通道服务



第三条 产品对应服务及费用

- 3.1 投保人投保《农银爱康宝重大疾病保险》，我们提供本内容约定的医疗健康信息咨询服务及重大疾病绿色通道服务，服务期限为3年，不收取服务费用。就医过程中产生的挂号费、诊疗费、床位费、手术费、会诊费、护理费、药费、检测费等相关费用，由被保险人另行支付，不属于本合同约定的健康管理服务费。
- 3.2 投保人投保《农银万物生重大疾病保险》，我们提供本内容中约定的医疗健康信息咨询服务及重大疾病绿色通道服务服务期限为3年，不收取服务费用。就医过程中产生挂号费、诊疗费、床位费、手术费、会诊费、护理费、药费、检测费等相关费用，由被保险人另行支付，不属于本合同约定的健康管理服务费。
- 3.3 投保人投保其他配套健康管理服务的保险产品，我们提供本内容中约定的医疗健康信息咨询服务及重大疾病绿色通道服务服务期限为3年，不收取服务费用。就医过程中产生挂号费、诊疗费、床位费、手术费、会诊费、护理费、药费、检测费等相关费用，由被保险人另行支付，不属于本合同约定的健康管理服务费。

第四条 声明

- 4.1. 满足以下条件之一时，本公司不提供本内容所列各项增值服务：
 - (1) 保单效力中止或终止；

(2)健康管理服务期限届满。

4.2. 上述二项服务均由第三方健康管理公司提供,第三方健康管理公司将保证所提供的服务合法安全并且真实有效,服务期间内若因第三方健康管理公司的原因,造成您的损失,第三方应承担全部责任。

4.3. 我公司保留对供应商更换的权利。

4.4. 如需了解更详细内容,请您拨打农银人寿保险股份有限公司客服热线 95581。

附表: 重大疾病绿色通道网络医院

| 序号 | 医院 | 序号 | 医院 |
|--------|----------------------|----|-------------------|
| 北京网络医院 | | | |
| 1 | 中国医学科学院北京协和医院 | 11 | 北京积水潭医院 |
| 2 | 中国人民解放军总医院(又名:301医院) | 12 | 首都医科大学宣武医院 |
| 3 | 卫生部中日友好医院 | 13 | 中国医学科学院肿瘤医院 肿瘤研究所 |
| 4 | 卫生部北京医院 | 14 | 首都医科大学附属北京安定医院 |
| 5 | 首都医科大学附属北京同仁医院 | 15 | 北京德尔康尼骨科医院 |
| 6 | 首都医科大学附属北京安贞医院 | 16 | 北京大学人民医院 |
| 7 | 中国医学科学院阜外心血管病医院 | 17 | 北京中医药大学附属东直门中医医院 |
| 8 | 北京爱尔英智眼科医院 | 18 | 北京儿童医院 |
| 9 | 北大医院附属第一医院 | 19 | 中国人民解放军空军总医院 |
| 10 | 北大医院附属第三医院 | 20 | 武警总医院 |
| 上海网络医院 | | | |
| 1 | 复旦大学附属华山医院 | 10 | 上海第二军医大附属长海医院 |
| 2 | 华东医院 | 11 | 上海中医药大学附属龙华医院 |
| 3 | 上海交通大学附属第一人民医院 | 12 | 上海中医药大学附属上海市中医医院 |
| 4 | 上海同济大学附属同济医院 | 13 | 上海交通大学附属瑞金医院 |
| 5 | 复旦大学附属儿科医院 | 14 | 第二军医大学附属长征医院 |
| 6 | 上海交通大学附属仁济医院 | 15 | 上海中医药大学附属曙光医院 |
| 7 | 上海交通大学附属新华医院 | 16 | 上海市儿童医院 |
| 8 | 复旦大学附属中山医院 | 17 | 上海市浦南医院 |
| 9 | 复旦大学附属肿瘤医院 | 18 | 上海同济大学附属东方医院 |
| 广州网络医院 | | | |
| 1 | 广东省人民医院 | 8 | 中山大学肿瘤医院 |
| 2 | 广东省中医院 | 9 | 珠江医院 |
| 3 | 中山大学附属第一医院 | 10 | 广州红十字会医院 |
| 4 | 广州南方医院 | 11 | 广州市中医院 |
| 5 | 广州市第一人民医院 | 12 | 广州中医药大学附属骨伤科医院 |
| 6 | 广州中医药大学第一附属医院 | 13 | 广州中山眼科医院 |
| 7 | 中山大学附属第二医院 | 14 | 广东省中医院二沙分院 |
| 深圳网络医院 | | | |
| 1 | 深圳市眼科医院 | 4 | 深圳市第一人民医院 |
| 2 | 北大深圳医院 | 5 | 深圳市第二人民医院 |
| 3 | 深圳市儿童医院 | 6 | 深圳市中医院 |

以上为北上广深的重疾首选医院，供参考。国康网络医院还包括各大知名私立综合性，专科医院及知名医院附属国际医疗中心或 VIP 中心。